

Passo a Passo

RECONSTRUÇÃO NUTRITIVA

1 LIMPAR Shampoo Shitake Plus

Lave os cabelos com Shampoo, enxágue. Se necessário, repita a aplicação. Retire o excesso de água com secador.



Frascos de 1L

4 CONDICIONAR Condicionador Shitake Plus

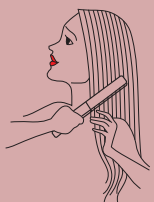
Aplique o Condicionador por toda a extensão dos fios massageando suavemente. Enxágue.



Frascos de 1L

2 NUTRIR Elixir Nutritivo Shitake Plus

Aplique o Elixir em todo o cabelo, desembarace e separe em mechas. Aplique novamente o Elixir, mecha a mecha, passando a chapinha 2 vezes. Enxágue.



Frascos de 320ml

Este passo pode ser realizado também sem o uso da chapinha.

5 FINALIZAR Finalizador Termoprotetor Shitake Plus

Aplique o Termoprotetor sobre os cabelos úmidos e distribua ao longo dos fios principalmente nas pontas e regiões mais danificadas. Escove os cabelos como desejado.



Frasnagas de 250g

Continue o tratamento em casa.

3 HIDRATAR Máscara Shitake Plus

Após lavar os cabelos aplique a Máscara Hidratante Shitake Plus, massageando mecha a mecha. Para intensificar o tratamento use a Touca de Autoaquecimento Bio Extratus e deixe agir por 10 minutos. Enxágue.



Potes de 1Kg

Se preferir, envolva o cabelo em plástico filme e aplique ar quente com o secador por 3 minutos. Coloque a touca de auto aquecimento por mais 3 minutos. Retire a touca, o plástico e massageie suavemente. Enxágue.



Shampoo e Condicionador 350 mL
Banho de Creme - 250g e 500g

Finalizador Noite/Dia Shitake Plus

Tratamento noite/dia, especialmente desenvolvido para cuidar dos cabelos também durante as horas de sono. Oferece nutrientes essenciais para a reconstrução da fibra capilar. É rapidamente absorvido pelos fios. Não deixa resíduos no travesseiro.



Frasnagas de 250g